



ほけんだより

羽村市立栄小学校 保健室 令和8年4月7日



ご入学・ご進級おめでとうございます

子供たちが元気に学校生活を送れるよう、ご家庭と連携し、保健室から心身のサポートをしていきたいと思っております。どうぞよろしくお願いいたします。

ほけんだよりでは、学校での保健に関わる連絡、健康情報などについてお知らせをしていきます。お子さんと一緒にご確認ください。

よろしくお願いします 保健室の _____ です。

今年度もよろしくお願いします。子供たちが安心して過ごせるよう、保健室から支えて参ります。気になることがありましたら、ぜひ、保健室へお立ち寄りください。



お世話になる学校医の先生

- ・ 内科 先生 ()
- ・ 眼科 先生 ()
- ・ 耳鼻科 先生 ()
- ・ 歯科 先生 ()
- ・ 薬剤師 先生 ()

今年度、内科と薬剤師が変更になりました。

健康診断や、環境衛生検査を通して、栄小学校の子供たちの健康を見守ってまいります。

保健室をきもちよく利用するための



みんなのルール



先生にことわって
から来ましょう
(緊急の場合を除く)



保健室に来た理
由を言葉で伝え
てください



休養している人
がいるときは静
かにしてください



室内の器具を使
うときは声をか
けてください



読んだ本は、も
との場所に戻し
てから教室へ



すり傷は、水道
の水で洗ってか
ら来ましょう



保健関係の提出物について

書類の提出日は
学年だよりなどを
ご確認ください。

●保健調査(A4黄緑色)

- ・健康状態の把握や学校でのけがや病気などで保護者に連絡する時に使用します。裏面の新学年の欄に記入し、変更点は赤でご記入ください。
- ・病院では、保護者の同意がないと検査や手術ができないことがあります。緊急時、確実に連絡が取れるよう、勤務先等の連絡先を複数お知らせください。

●結核健診問診票(A3二つ折り、1年生は黄緑色、2～6年生は白色)

- ・内科健診時に使用します。例年記入漏れが多くみられます。よくお確かめください。



●心臓検診調査票(1年生、前年度よりの対象者のみ)

- ・4月22日(水)に心電図をとります。調査票と心電図を合わせて心臓検診となります。

●尿検査

- ・容器等は4月20日(月)に配布します。尿検査の提出日は**4月21日(火)**です。

健康診断がはじまります

健康診断の主な目的は①病気の早期発見・早期治療、②成長の確認、③自分の体や健康について意識することです。この機会にご家庭でも発育について目を向けてみてください。

また、学校の健康診断はスクリーニング(疑わしいと思われる人を選び出すもの)です。病院で詳しく見てもらい、異常がないこともありますのでご理解ください。

	1年	2年	3年	4年	5年	6年	くぬぎ
身体計測	4/9(木)						
視力検査	4/13(月)	4/10(金)	4/13(月)	4/10(金)	4/13(月)	4/10(金)	4/17(金)
聴力検査	4/17(金)	4/14(火)	4/14(火)		4/14(火)		4/17(金)
尿検査	1次回収日: 4/21(火)、4/22(水) 予備日 5/1(金) 2次回収日: 5/12(火)、5/13(水) 予備日 5/22(金) 3次検査日: 6/8(月)、6/15(月) ※3次検査は保護者同伴で保健センターにて実施						
心臓健診	4/22(火)						4/22(火)
耳鼻科健診	6/4(木) 13:30~						
眼科健診	5/8(金) 13:30~						
内科検診	5/26(火)	5/25(月)	5/22(金)	5/26(火)	5/22(金)	5/25(月)	5/25(月)
歯科検診	6/11(木) 8:50~						
結核健診	※結核検診問診票をもとに内科検診時に実施						

★身体計測の結果はA4のプリントで後日お知らせします。ご家庭で保管ください。その他の項目は受診の必要がある場合のみ結果のお知らせをお渡しします。

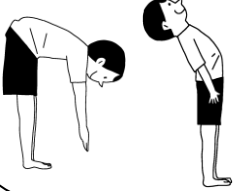
★内科、眼科、耳鼻科、歯科を欠席した場合は校医の先生の医療機関にて検診を受けることをお願いしています。(内科は数日予定しているため別日に受けることもできます。)欠席者検診のお知らせをご確認ください。

健康診断の内容と気をつけること

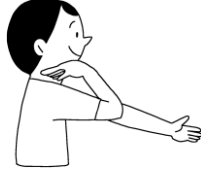
保健調査

運動器検診として整形外科の欄があります。四肢の状態をご家庭でチェックしてください。

◎腰を曲げたり、反らしたりすると痛みがある。



◎腕、脚を動かすと痛みがある、動きが悪い。

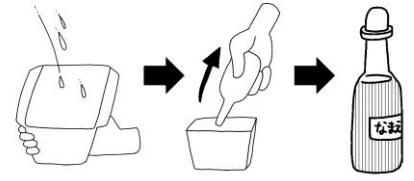


◎片足立ちやしゃがみこみをするとふらつく。



尿検査

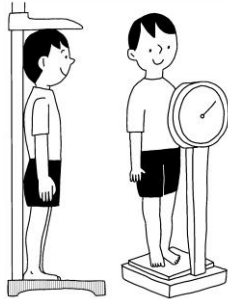
おしっこ(尿)から、じん臓などが病気になるかを調べます。



★朝起きて1番に取る

計測 (身長・体重)

身長と体重を測って、入学してからバランスよく成長しているかを調べます。



★髪は低い位置で結ぶ
体育着を持ってくる

結核検診

おうちの人に書いてもらった問診票をもとに、感染症である「結核」にかかっていないかを調べます。



★記名漏れに注意

内科検診

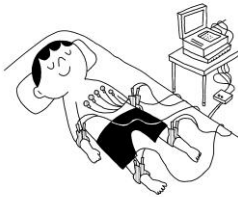
心臓や肺に病気がないかを調べます。また、栄養状態や背柱そくわん症になっていないかについても調べます。



★髪は背中にかからないように結ぶ

心電図検査

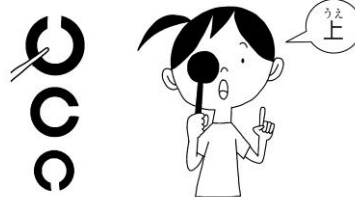
心臓がきちんと働いているかを、心電計という機器を使って、くわしく調べます。



★体育着を持ってくる

視力検査

学習にさしつかえがない見え方ができているかを調べます。



★めがねがある人は
持ってくる

聴力検査

大きさや高さがちがう音を、きちんと聞き取ることができるかを調べます。



★耳掃除をする

眼科検診

目の病気や視力にえいしょうをあたえる目の異常がないかを、目の中(ひとみ)やまぶたの裏側を見て調べます。



★髪は目にかからないようピンなどでとめる

耳鼻いんこう科検診

耳・鼻・のどの病気がないかをそれぞれ調べます。



★耳掃除をする

歯科検診

むし歯や歯肉炎がないかを調べます。また、歯並びやあごの状態、歯みがきがきちんとできているかも調べます。



★朝、歯をよく磨く

保健室からのお知らせ

年間を通して必要なことが書かれています。保管しておいてください。

●学校感染症と出席停止について

	主な学校感染症	出席停止期間の基準
第二種	新型コロナウイルス感染症	発症後5日を経過し、かつ症状軽快後1日を経過するまで
	インフルエンザ	発症後5日を経過し、かつ解熱後2日を経過するまで
	百日咳	特有の咳消滅、または抗菌薬療法(5日間)終了まで
	麻疹	解熱した後3日を経過するまで
	流行性耳下腺炎	耳下腺、顎下腺、舌下腺の腫脹が発現した後5日を経過し、かつ全身の状態が良好になるまで
	風疹	発疹が消失するまで
	水痘	全ての発疹がかさぶたになるまで
	咽頭結膜熱	主要症状が消退した後2日を経過するまで
	結核	病状により学校医その他の医師において、伝染の恐れがないと認めるまで
	髄膜炎菌性髄膜炎	病状により学校医その他の医師において、伝染の恐れがないと認めるまで
第三種	腸管出血性大腸菌感染症、流行性角結膜炎等	病状により学校医その他の医師において、伝染の恐れがないと認めるまで

❖ 令和7年度より、全ての感染症について保護者が記入する「登校再開届」に統一されます。

❖ 学校感染症にかかった場合は、学校までお知らせください。

❖ 書式は学校や市のホームページからダウンロードできます。

※令和7年度より、その他感染症(溶連菌感染症、手足口病、リンゴ病、マイコプラズマ肺炎、胃腸炎等)も医師から欠席の指示があった場合は出席停止になります。

●欠席、遅刻、早退について

- ・欠席、遅刻、早退の連絡は朝8:10までにまなびポケットに入力しお知らせください。
- ・遅刻、早退時は事務室や教室まで送迎が必要です。

●保健室で行う処置について

- ・保健室で行う処置は、学校管理下のけがに対する応急処置です。自宅でのけがの処置や受診判断についてはご家庭でお願いいたします。
- ・学校では内服薬はお出ししていませんが、熱中症が疑われる場合には塩分タブレットやOS-1を使用することがあります。

●学校でケガをした場合の保険について

- ・お子様が学校の管理下でけがをして、医療機関を受診された場合は、日本スポーツ振興センターの保険の対象となります。申請を希望される場合はお問合せください。受診の際は健康保険証を使用するようにしてください。

●保健室から貸し出しについて

- ・お子様が学校で衣服を汚してしまった場合や、忘れ物をしてしまった場合に、保健室から洋服などを貸すことがあります。(保健室では原則として洗濯はしていません。)
- ・借りたものはご家庭で洗濯をし、早めに返却をお願いします。(パンツの場合は同じサイズの新しいものをご準備ください。)