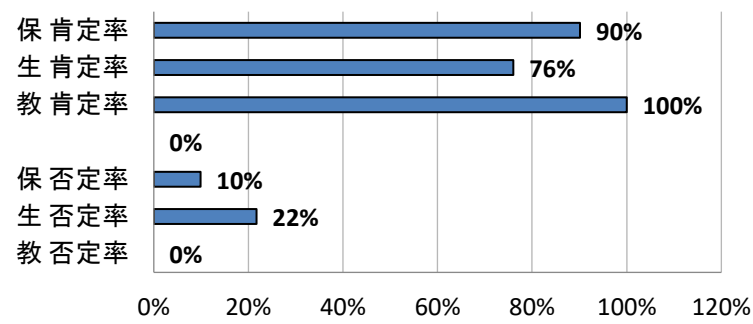


令和7年度 学校アンケート集計結果比較（保護者・生徒・教員）

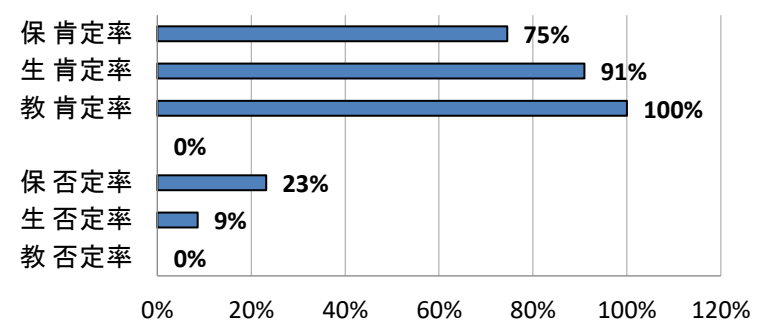
1【小中一貫教育】

学校が、小学校と中学校の教育をつなぐため、乗入れ授業等（小学校の児童会と一緒に挨拶運動を行う等）をしていることを知っている。



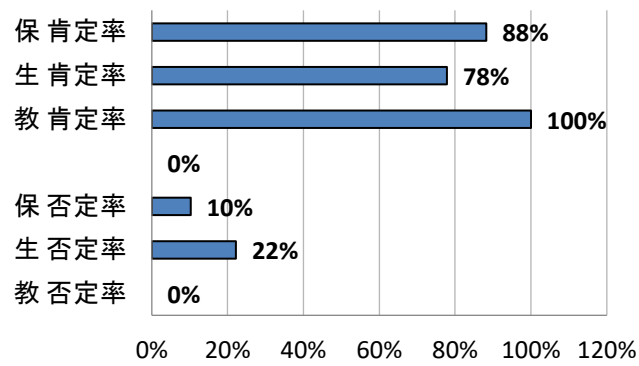
2【確かな学力の定着】

学校は、生徒の確かな学力の定着に向け、授業の流れを示し、見通しをもって生徒が学習を進められるようにするなど、授業の工夫や教材の開発を行っている。



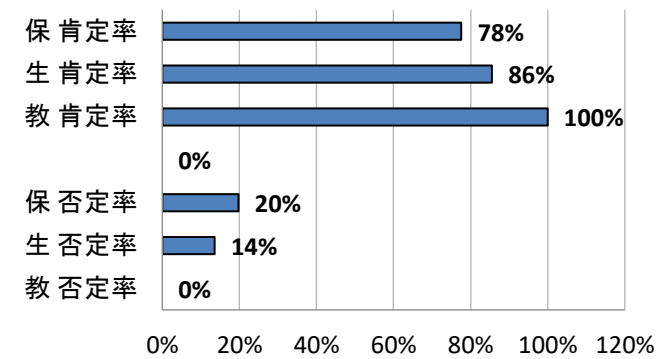
3【授業改善】

学校は、授業の充実に向け、ICT機器等を活用するなど工夫している。



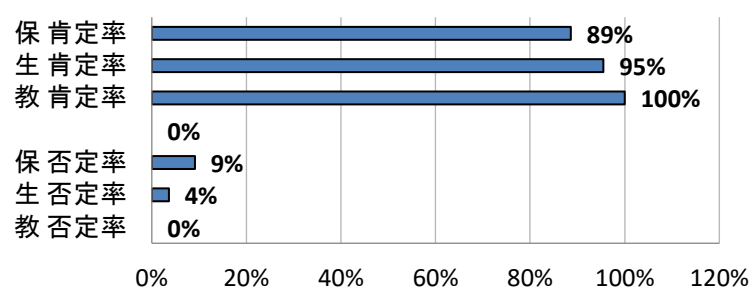
4【特色ある教育】

学校は、地域や生徒の実態を踏まえ、特色ある学校づくりに向けて努力している。（CS委員会、部活動外部指導員、図書館司書、放課後学習サポーターなど）



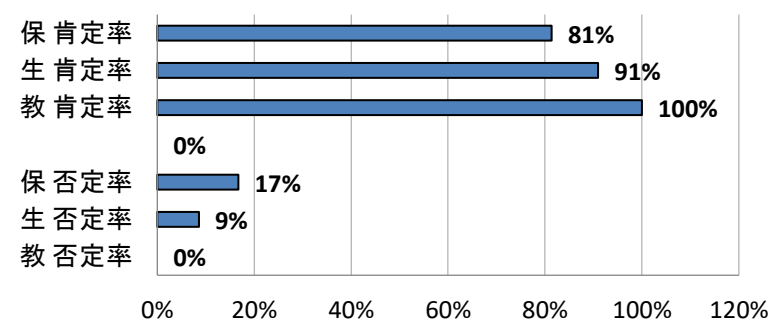
5【教育課題】

学校は、生徒同士の学び合いの場を多く取り入れたり、一人一台端末等を活用して自身の学びを発信する場を設けたりするなど、新しい教育課題に対応した教育を行っている



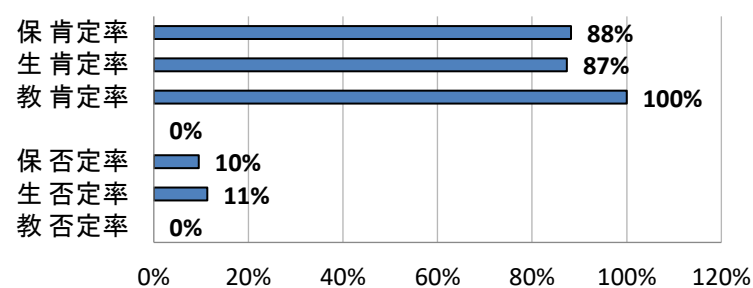
6【人権教育・道徳教育】

学校は、自他を大切にする心やきまりを守って生活する態度、物事の善悪を判断する力等の育成について、授業を通して適切に行っている。



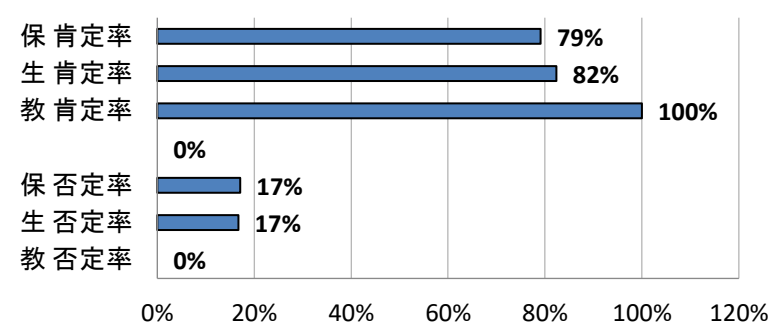
7【特別支援教育・教育相談】

学校は、個に応じた支援ができるよう多くの人材（特別支援教育支援員、教育相談員、スクールカウンセラー等）を活用し、特別支援教育や教育相談の充実に努めている。



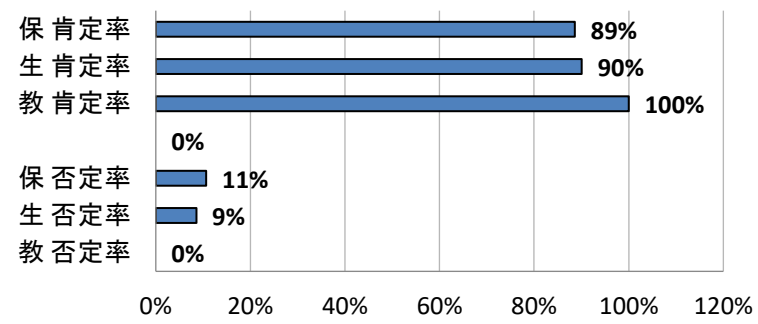
8【いじめ・不登校対応】

学校は、生徒や保護者の相談に対して親身に対応し、いじめや不登校などの防止や対応を適切に行う努力をしている。



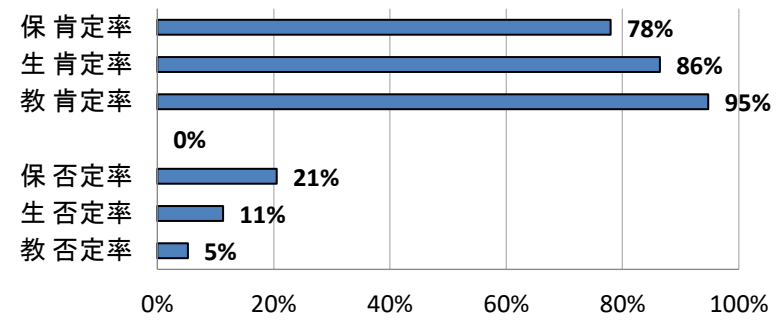
9【教育活動の公開】

学校は、学校の様子を積極的に伝え（学校公開、学校便り、学校公式サイト等）、教育活動の公開に努めている。



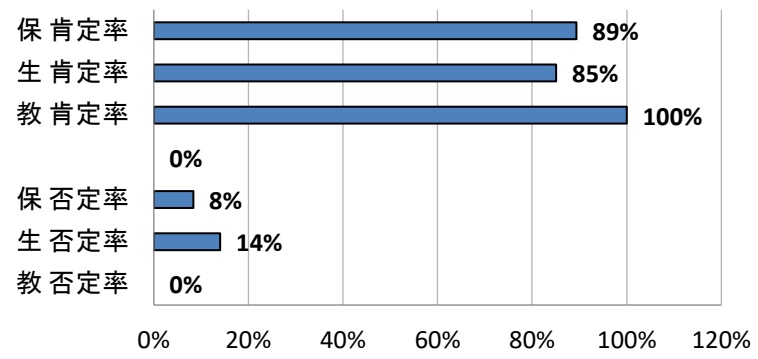
10【家庭教育への支援】

学校は、保護者による生徒の教育に役立つように、家庭教育への支援を適切に行う努力をしている。（保護者会、面談、家庭学習、家庭教育セミナー等）

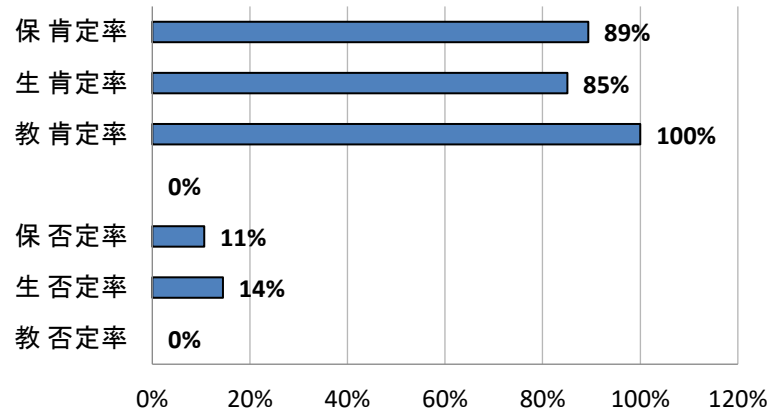


11【生徒理解に基づく指導】

学校は、体罰等の防止に努め、生徒との信頼関係に基づく指導を行う努力をしている。



12. 生徒は、学校に楽しく登校している。



13. 生徒は、家庭学習をする習慣が身に付いている。

